

大型アルバム全自動ページブロック製本機

LAY FLAT BINDING MACHINE

HPB-13HG

最大33x90cmのプリントをセットすると全て全自動で33x45cmのレイフラットアルバムが完成し、排出されます。

色々な種類のレイフラットアルバムを誰でも簡単なオペレーションで連続動作時600サイクル/時の速度で制作ができます。

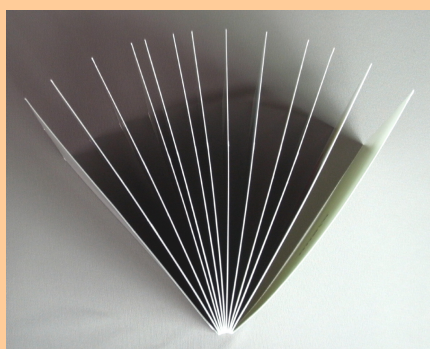


152 x 305mm～330 x 900mmサイズプリントの製本が可能

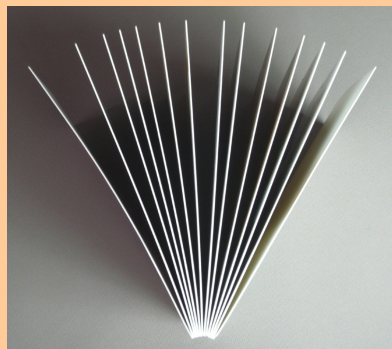
プリント同士～0.75mmの厚い中台紙で製本が可能

ホットメルト糊を使うので合紙製本する材料を問いません！紙、合成紙、PVC、PETなどが可能です。

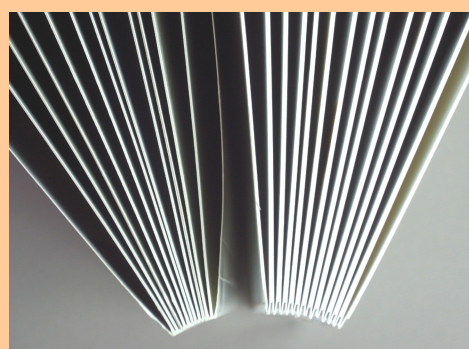
レジコート処理をした印画紙同士、インクジェット専用紙同士の合紙製本が可能です。



：プリント同士製本：



：カードボード差込製本：



：2種類の製本比較：

筋押し、折り、合紙製本行程のワンパス化でワークフロー効率向上

○ MERIT1 : ページ違いの撲滅

オフラインで筋押し、折りを処理した場合、色々な要因によってページの順番が狂う場合があります。

HPB-13HGは筋押し、折り、合紙製本を機械内部で連続処理をします。

オペレーターはプリント順さえ間違わずに機械にセットすれば正しい順番で確実に製本されます。

○ MERIT2 : 確認作業削減

行程が機械によって分かれていると、ひとりの作業員で異なる作業の同時進行はできません。

オフラインで行っていた次行程での確認作業がいらなくなります。

製本中に作業員は前準備、後工程作業が行えるので作業効率が良くなります。

○ MERIT4 : ホットメルト糊合紙製本

ホットメルト糊を使用する事により短納期対応が可能となり、湿度の変化による変化のない合成紙やPVCシートをカードボードに使えます。

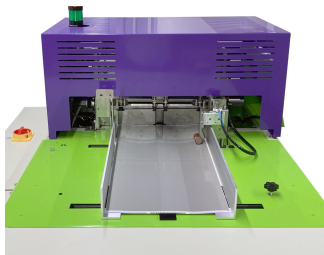
高級アルバムとして付加価値向上を図れます。

○ MERIT3 : 少量多品種生産

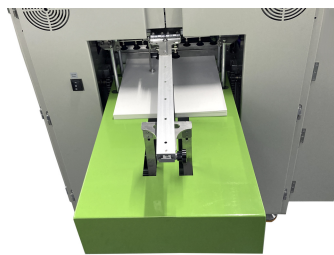
アルバムサイズ変更はプリントガイドの変更、プリント長さ入力、スタートキー押しとシンプルです。

プリント同士の合紙とカードボード付き合紙の切り替えもワンタッチ、切り替えによる時間のロスがないので付加価値のある少量多品種商品ができます。

各ユニット説明



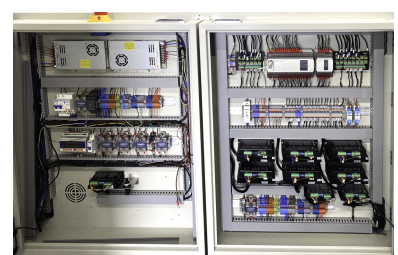
: プリント供給部 :



: カードボード供給部 :



: タッチパネル部 :



: 電源コントロール部 :

: : 製品仕様

最小処理サイズ	1 5 2 mm(幅)x 3 0 5 mm(見開き長さ) 3 5 mm厚
最大処理サイズ	3 3 0 mm(幅)x 9 0 0 mm(見開き長さ) 3 5 mm厚
連続処理数 20P	1 5 0 mmSQプリント同士 : 5 5 冊/時 中台紙有り : 5 0 冊/時
連続処理数 20P	3 0 0 mmSQプリント同士 : 4 6 冊/時 中台紙有り : 4 4 冊/時
プリント用紙の厚み	0. 1 7 5 mm~0. 3 mm (紙質によって異なります)
中台紙種類	厚み 0. 3 5~0. 7 5 mm 高さ : 1 5 0 mm 材質 : 紙、ユポ、PVC、PET
糊種類	専用ホットメルト糊
機械サイズ	1, 0 0 0 (W)x 2, 0 0 0 (D)x 1, 6 2 0 mm(H)
機械重量	7 0 0 k g
使用電力	単相 2 0 0 VAC 5 0 / 6 0 H z 2. 5 KW
使用エア-圧/量	0. 6 Mpa 1 8 0 L/min ※オプションで265L/minエアードライヤー付コンプレッサー別途準備