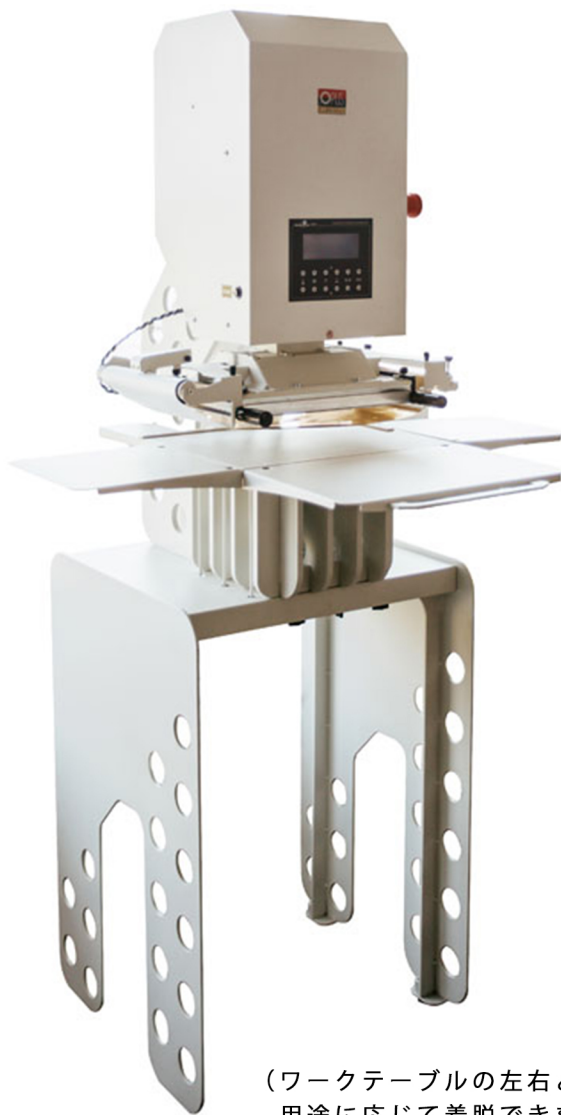


# 大型ヒーター面積 308x218mm

## 電動箔押し機「マスタープレスEMD」

- ☆家庭用電源100V使用。
- ☆充実した付属品で、シート物及び厚物に対応。
- ☆3種類のフレームを標準装備
  - ネジ止め凸版用
  - 接着凸版用
  - 欧文フォント組版用  
(フォントはオプション)
- ☆ロール箔自動巻取り。
- ☆窓加工等のダイカッター機能。  
(オプションの治具を使用)
- ☆用途に応じ20段階の圧力調整。
- ☆箔押し可能な素材は、カード、布、レザー、プラスチック、木材等。  
(素材に応じた箔をご用意できます。)

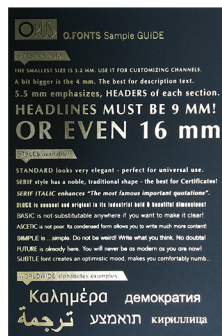


(ワークテーブルの左右と前は用途に応じて着脱できます。)

<箔押しサンプル例>



<フォント見本>



### 製品仕様

電源	100V AC、50/60Hz	最大プレス圧	5トン
定格消費電力	1200W	タイマー設定範囲	1秒～9分
熱盤面積	奥行218 x 幅308mm	テーブルサイズ	奥行315 x 幅380mm
温度調整範囲	30～190℃(OFF機能あり)	ワークテーブルサイズ	奥行575 x 幅887mm
ウォームアップタイム	6分(20～100℃)	機械サイズ(幅x奥行x高さ)	本体 887 x 765 x 860mm
	15分(20～190℃)	(ワークテーブルを含む)	置台 515 x 460 x 760mm
最大ストローク	60mm	ネット重量	本体 138kg 置台 30kg

※仕様及び同梱品の明細は予告なしに変更になる場合があります。

## 充実の付属品及びオプション

使用する版に応じて3種類のフレームを標準装備

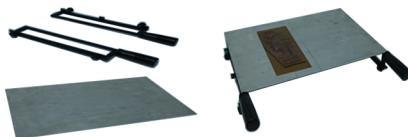
① マスターフレーム+各種フレーム

右側の写真は3L5のフレーム(オプション)に5.5mmのフォントを組んでマスターフレームに装着し、マスターフレームキャリアに載せた状態。



② マトリックスフレームワーク+

マトリックススペース  
マトリックススペースに版を接着し、マトリックスフレームワークにネジ止めして使用します。



③ スクリューマトリックススペース、ハンドル付(オプション)

10mm厚のマトリックスにロゴ等を彫刻し、任意の穴位置にネジ止めして使用します。



## その他の付属品

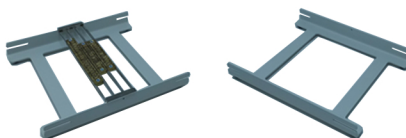
### ワークテーブル

通常のテーブルを囲むようにしてセットし、ツマミネジで固定します。メディアを置くスペースが広く取れ、大きなサイズのメディアでも余裕をもって置くことができます。



### フレームキャリア

フォント用の各種フレームを載せるためのスタンド(写真はオプションのフレーム3L5を載せた状態。フォントの組み替えをする際に使用すると便利です。)

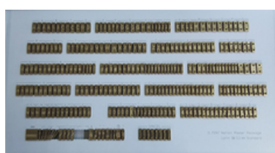


## 箔押し作業をサポートする豊富なオプション品

※下記以外にも多数あります。詳細はお問い合わせください。



カッティングブレード  
80 x 110mm  
ハードカバーの窓加工ができます。



フォントセット各種  
(フォントコンテナに収納)  
写真はNation Master  
Package Latin GB  
5.5mm Standard



フォイル各種  
ユニバーサルタイプのロール箔(210mmx122m)  
と枚葉のクイック&イージーフォイル(13x21cm)  
があります。

仕様及び同梱品の明細は予告なしに変更になる場合があります。

【発売元】



〒278-0015 千葉県野田市西三ヶ尾77-2  
(TEL)04-7121-0755 (FAX)04-7121-0740  
(URL) <http://www.toyotec-intl.co.jp/>  
(Mail) [sales@toyotec-intl.co.jp](mailto:sales@toyotec-intl.co.jp)