

# 自動給紙カッティングプロッター

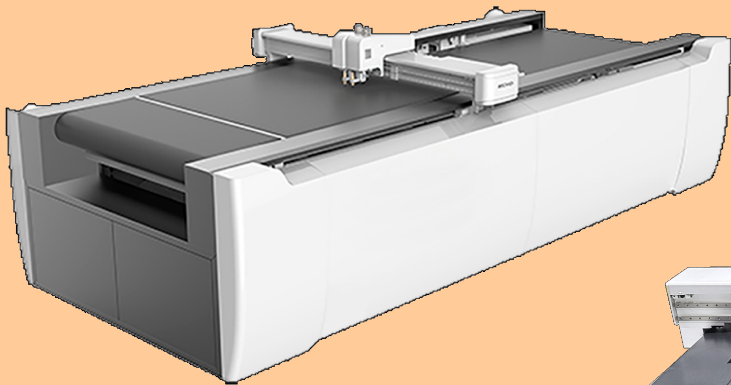
## DG-90120 Plus

A0サイズ(900x1200mm)のシール、ラベル、コートボール等の紙器を自動給紙、カット、排出処理までを行う。

カット厚みは10mmまで可能。

バキュームパッド方式で薄手から厚手まで確実に給紙

CCDカメラでの自動トンボ認識位置合わせ方式



様々な紙器加工の試作、少量多品種生産、POD出力のカッティング作業に最適



カット刃は2mm厚みまで電動振動刃は10mm厚み材料まで可能。

幅広いサイズ、厚み、材料に対応する大型サイズ自動給紙カッター。

# 紙器・シール・ラベル(半・全抜き)試作、少量多品種製作に最適

## ○ バキュームパッドエア給紙方式自動給紙

☆ 2. 0 mmまでの幅広い紙厚を確実に給紙、フィルム素材も0. 3 mmまで給紙、カッティングが可能

☆ ペーパーのセットは400 mmの高さまで可能

## ○ ツインヘッドでカットと同時に筋押し

☆ カット刃と筋押し刃をヘッドにセットし、ボックスのカット時はカット時と同時に筋押し加工が可能

☆ ラベル、シールのハーフ・全カットはワンタッチで切り替え可能

## ○ CCDカメラによる自動トンボ検出機能

☆ 最大5箇所のトンボを自動検出し、カッティング位置の補正を行い精度の高いカットが可能

☆ 3箇所か5箇所のトンボ検出で反転セットの自動検出になる

## カット素材例



KTボード



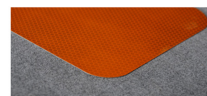
PPペーパー



フォームボード



ステッカー/ビニール



反射シート



カードボード



樹脂シート



段ボール



チップボール



プラ段ボール



ABSボード



マグネットシート

## :: 製品仕様

ヘッドタイプ	Plus
モデル名	DG-90120Plus
カットエリア	900x1200mm
機械(L*W*H)	3200x1500x1150mm
カットツール	電動振動・ユニバーサル・キスカットツール / 筋押しホイール
対象材料	KTボード・PPペーパー・フォームボード・ステッカー・ 反射材料・カードボード・段ボール・チップボール
カット厚み	10mm以下
搬送方式	バキュームシステム
最大カット速度	最大：1000mm/秒
カット誤差	±0.1mm
データ形式	PLT・DXF・HP/GL・PDF・EPS
使用電圧・電力	単相 200VAC 50/60Hz 6.5KW
機械重量	900Kg

【発売元】



〒278-0015 千葉県野田市西三ヶ尾77-2  
(TEL)04-7121-0755 (FAX)04-7121-0740  
(URL) <http://www.toyotec-intl.co.jp/>